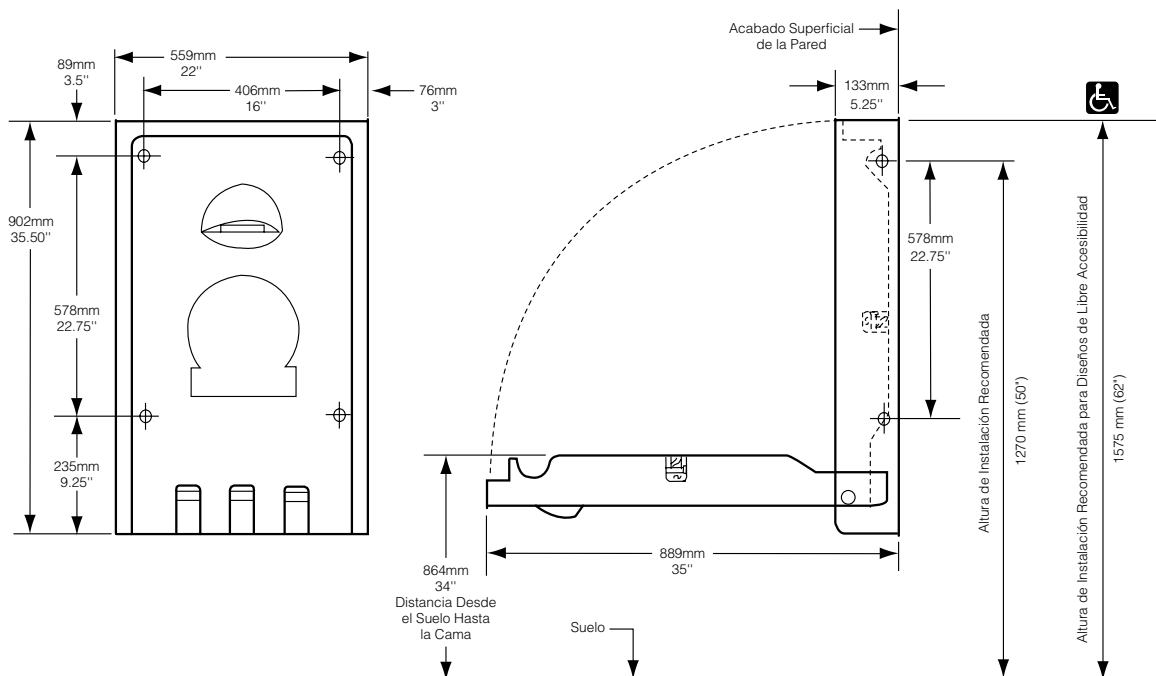




Koala Kare Products,
Una División de Bobrick

KOALA KARE CAMBIADOR DE PAÑALES VERTICAL PARA MONTAR EN LA PARED

KB101-00 CREMA



Normas ADA

(Cuando se instala correctamente)

- 4.4.1 Proyección, Máxima
- 4.2.5 Alcance Frontal
- 4.2.6 Alcance Lateral
- 4.2.7.4 Operación

MATERIALES:

Poliétileno color crema con Microban™ antibacterial aprobado por la FDA de EE.UU. Cuenta con bisagras de acero sobre acero, accesorios de instalación y placas de montaje calibre 11. La base del cambiador es suave y cóncava con correas de seguridad de nylon y dos ganchos para bolsas. La base de 2710 cm² (420 pulgadas²) incluye gráficos y mensajes de seguridad moldeados en la base en seis idiomas diferentes y braille.

continúa . . .

OPERACIÓN:

El cilindro neumático y la estructura de la bisagra, proporcionan una apertura y cierre del equipo de manera lenta y controlada. El polietileno de alta densidad es de fácil limpieza, resistente a los olores y evita la proliferación de bacterias. Cuando el cambiador de pañales se instala adecuadamente cumple con los requisitos de rendimiento de carga estática de la ASTM. El dispensador de protectores tiene capacidad para 25 protectores sanitarios desechables KB150-99.

Advertencia: Para asegurar que la unidad es capaz de soportar las cargas para la que fue diseñada, el cambiador de pañales debe ser instalado de acuerdo con las instrucciones suministradas por el fabricante.

INSTALACIÓN:

Para asegurar una correcta instalación además del cumplimiento de los códigos de construcción, se recomienda que la instalación del equipo sea realizada por personal altamente calificado. La unidad debe estar correctamente instalada en una pared que sea capaz de soportar un peso significativo y que permita la instalación adecuada del equipo. Cuando se instala adecuadamente, el cambiador de pañales Koala Kare® cumple con las normativas de la ADAAG en los EE.UU.

Perforación e instalación de la unidad:

1. Remueva el cambiador del envoltorio de envío y verifique que el equipo no haya sufrido ningún daño. Identifique la mejor ubicación para la instalación del cambiador de pañales. Coloque la unidad en el lugar deseado, abra el cambiador y asegúrese que existe suficiente espacio para un uso adecuado.
2. Basado en el tipo de pared en la que la unidad será instalada, determine el mejor método de montaje. No todos los accesos incluidos en el paquete son requeridos para una instalación adecuada.
3. La unidad vertical tiene cuatro orificios de montaje en la parte posterior de la unidad, los cuales están posicionados en un perfil de 406 mm (16"). Si es posible, ubique los clavos de madera o metal para asegurar el equipo en el lugar deseado. Si las paredes no tienen vigas como se requiere, asegúrese que al menos uno de los lados de la unidad sea instalado en la viga. Use pernos (incluidos) para los agujeros en el otro lado.
4. Ubique la viga en el cual se instalará el lado izquierdo del cambiador de pañales. Realice una marca a 1499 mm (59") desde el piso hacia el centro del perfil. A continuación alinee el agujero superior izquierdo con la marca realizada anteriormente. Utilizando una cinta de medición y un nivel, realice una marca por cada uno de los tres agujeros restantes para finalmente dejar posicionado al cambiador a una altura de 686 mm (27") desde el piso y a 864 mm (34") de la parte superior de la unidad.

Utilizando Tornillos de Madera:

Si la pared tiene vigas de madera de 16"(406 mm), taladre agujeros para guía de 3 mm (1/8") en las marcas y utilice cuatro tornillos de cabeza plana de 6 mm x 76 mm (1/4 "x 3") junto con sus respectivas arandelas. Si la pared es de mampostería o baldosas sobre soportes de madera, utilice una broca de mampostería de 6 mm (7/32") hasta alcanzar la viga, a continuación taladre los orificios de 3 mm (1/8") en la viga de madera para luego colocar los cuatro tornillos de 6 mm x 76 mm (1/4 "x 3") junto con las arandelas suministradas.

Utilizando Ajustadores:

Si la pared tiene vigas de madera que no sean de 406 mm (16"), vigas metálicas o una superficie subyacente de ladrillo de concreto, utilice un taladro con una broca de 1/2" (Puede que sea necesaria la compra de pernos antes de la instalación.) Se debe permitir un espacio mínimo dentro de la pared para la instalación de los pernos dependiendo de los pernos usados.

ESPECIFICACIONES:

Koala Kare Cambiador de Pañales Vertical para Montar en la Pared fabricado en polietileno color crema con tecnología Microban antibacterial. La unidad está equipada con un cilindro neumático para una apertura y cierre controlado del equipo. La cama está asegurada a una placa trasera con una bisagra cubierta de acero sobre acero de máxima amplitud. El cambiador cuenta con placas de acero calibre 11 y los accesorios necesarios para su respectiva instalación. El cambiador cumple con la norma ANSI S117.1 de Accesibilidad y Usabilidad en Edificios e Instalaciones, ASTM F 2285-04 Normativa y Especificaciones de Seguridad para Cambiadores de Pañales de Uso Comercial, ANSI Z535.4 Señalizaciones de Seguridad y Etiquetas de Producto, ASTM G21/ASTM G22 Estándares Anti-Bacterianos y las normas de accesibilidad de la ADA Ley Para Estadounidenses con Discapacidades. La cama del cambiador es suave y cóncava con correas de seguridad de nylon y dos ganchos para bolsas. El equipo incluye un dispensador de protectores desechables unido, gráficos universales y mensajes de seguridad grabados en la base en 6 idiomas diferentes y braille. El cambiador de pañales cuenta con una garantía limitada por parte del fabricante de 5 años en los materiales y mano de obra e incluye una cláusula de sustitución en caso de daño causado por vandalismo. Hecho en los Estados Unidos.

Koala Kare Cambiador de Pañales Vertical para Montar en la Pared Modelo KB101-00 de Koala Kare Products, Una división de Bobrick, 6982 S. Quentin St., Centennial, CO 80112 USA, Tel: 1-888-733-3456 or 303-539-8359, Web: www.koalabear.com