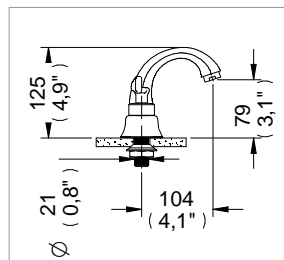
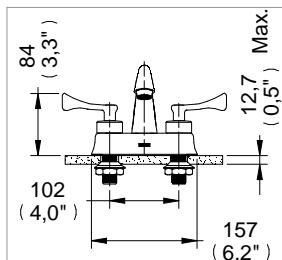


Mezcladora Albatros 4" con Desague de Rejilla / Faucet Albatros 4" with Grid Drain



Medidas Referenciales / Benchmark Measures
Acot.mm.(pulg) / Dim.mm.(in)

Características y Datos Técnicos / Characteristics and Technical Details

Valvex II Izq. y Der. a ¼ de Vuelta de Discos
Cerámicos
Incluye Herramienta para Sujeción
Desagüe Automático con Rebosadero

Valvex II Right and Left ¼ Round Discs
Ceramic
Includes Setting Kit
Automatic Drain with Overflow

Material:
Latón

Materials:
Brass

Conexión:
½"-14 NPSM

Inlet Thread:
½"-14 NPSM

Presión de trabajo:
Pmin.= 0,25 Kg/cm² (3,55 PSI)
Pmax.= 6,0 Kg/cm² (85,3 PSI)

Working Pressure:
Pmin.= 0,25 Kg/cm² (3,55 PSI)
Pmax.= 6,0 Kg/cm² (85,3 PSI)

Despiece / Components

Mod.	Descripción	Mod.	Description
1	Sh-282	1	Sh-282
2	Rh-741	2	Rh-741
3	Rh-417	3	Rh-417
4	Rh-2475	4	Rh-2475
5	Rh-1384	5	Rh-1384
6	Rh-1380	6	Rh-1380
7	Ra-667	7	Ra-667
8	Rh-1079	8	Rh-1079
9	Rh-2066	9	Rh-2066
10	Rh-1382	10	Rh-1382
11	Rh-117	11	Rh-117
12	Rh-115	12	Rh-115
13	Rf-015	13	Rf-015
14	Rh-464	14	Rh-464
15	Rh-2471	15	Rh-2471
16	Rh-2469	16	Rh-2469
17	Rr-291	17	Rr-291
18	Sh-064	18	Sh-064
19	Sh-1027	19	Sh-1027
20	Rh-1913	20	Rh-1913
21	Rh-090	21	Rh-090
22	Rh-089	22	Rh-089
23	Rh-088	23	Rh-088
24	Rh-930	24	Rh-930
25	Rh-1242	25	Rh-1242
	Sub-ensamble		Sub-assembly
26	Sh-355	26	Sh-355
27	TH-058	27	TH-058

Hecho en México

* Los productos ilustrados pueden sufrir cambios sin previo aviso en su aspecto o partes, como resultado de los procesos de mejora continua al que están sujetos, sin implicar mayor responsabilidad de la fábrica.

Made in México

* Products depicted here in subject to change without prior notice in their appearance or components as a result of incremental innovation.



