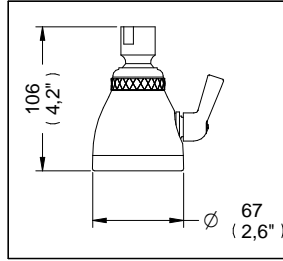


# Regaderas

## H-1000

### Regadera de Chorro Regulable



Medidas Referenciales

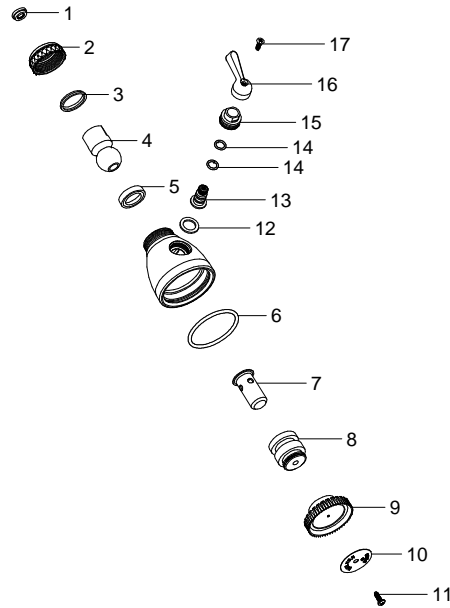


Acot.mm.(pulg)

### Despiece

NA

Mod.	Descripción
1 Sr-080	Economizador
2 Rr-002	Tuerca Molt. p/ Nudo Med. o Gde.
3 Rr-249	Inserto para Tuerca Regadera
4 Rr-001	Nudo Mediano para Regadera
5 Rr-003	Empaque Vinil para Nudo
6 Rr-054	O'ring 2-277
7 Rr-163	Guía para Embolo
8 Rr-007	Poste para Regadera H-1000
9 Rr-134	Plato Regadera H-1000
10 Rr-009	Emblema Regadera H-1000
11 Rh-274	Tornillo Phillips 8-32 UNC-2A x 9/16"
12 Rh-378	Rondana Esparrago
13 Rr-056	Leva de Manija H-1000
14 Rh-002	O'ring 2-012
15 Rr-055	Estopero para Cuerpo H-1000
16 Rr-058	Manija para Regadera H-1000
17 Rh-042	Tor. Phillips 8-32 UNC 2A X 1/2"



### Características y Datos Técnicos

Regadera de Media y Alta Presión  
Economizador Dinámico de Agua  
Cumple con la Norma NOM-008-CONAGUA-1998  
Incluye Nudo Móvil  
Chorro Regulable

**Material:**  
Latón

**Conexión:**  
1/2" - 14 NPT

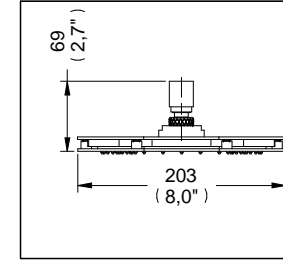
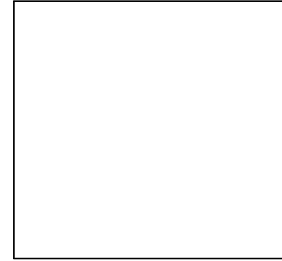
**Gasto Mínimo:**  
6 l/min (1,58 Gpm)  
**Gasto Máximo:**  
10 l/min (2,64 Gpm)

**Presión de Trabajo:**  
Pmin= 1,0 kg/cm<sup>2</sup> (14,22 PSI)  
Pmax= 6,0 kg/cm<sup>2</sup> (85,34 PSI)

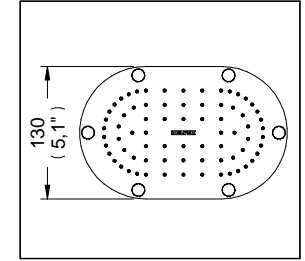
# Regaderas

## H-3005

### Regadera Premier con Sistema Anticalcáreo



Medidas Referenciales

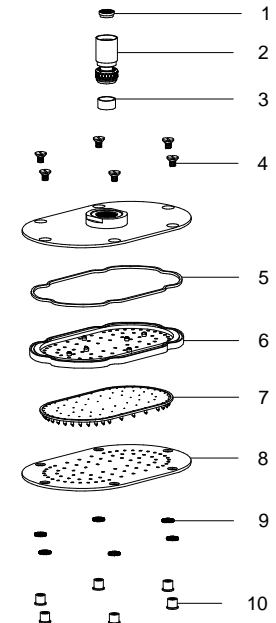


Acot.mm.(pulg)

### Despiece

NA

Mod.	Descripción
1 Sr-080	Economizador
2 Sr-044	Nudo Armado para Regadera H-400
3 Rr-047	Empaque para Nudo Futura H-600
4 Rr-363	Tornillo 1/4"-20 X 0.350"
5 Rr-499	Empaque para Regaderas Premier
6 Rr-497	Difusor Transparente p/Reg. Premier
7 Rr-496	Tapete c/Anticalc. p/Reg.Premier
8 Rr-498	Tapa Frontal de Regadera Premier
9 Rr-421	Rondana Dentada
10 Rr-410	Tuerca Ciega de Regadera



### Características y Datos Técnicos

Regadera de Media y Alta Presión  
Economizador Dinámico de Agua  
Cumple con la Norma NOM-008-CONAGUA-1998  
Con Sistema Anticalcáreo  
Incluye Nudo Móvil

**Material:**  
Latón

**Conexión:**  
1/2" -14 NPT

**Gasto Mínimo:**  
4,0 lts/min. (1,05 Gpm)  
**Gasto Máximo:**  
10,0 lts/min. (2,64 Gpm)

**Presión de Trabajo:**  
Pmin= 1,0 kg/cm<sup>2</sup> (14,22 PSI)  
Pmax= 6,0 kg/cm<sup>2</sup> (85,34 PSI)

**HELVEX** M.R.  
garantía de calidad