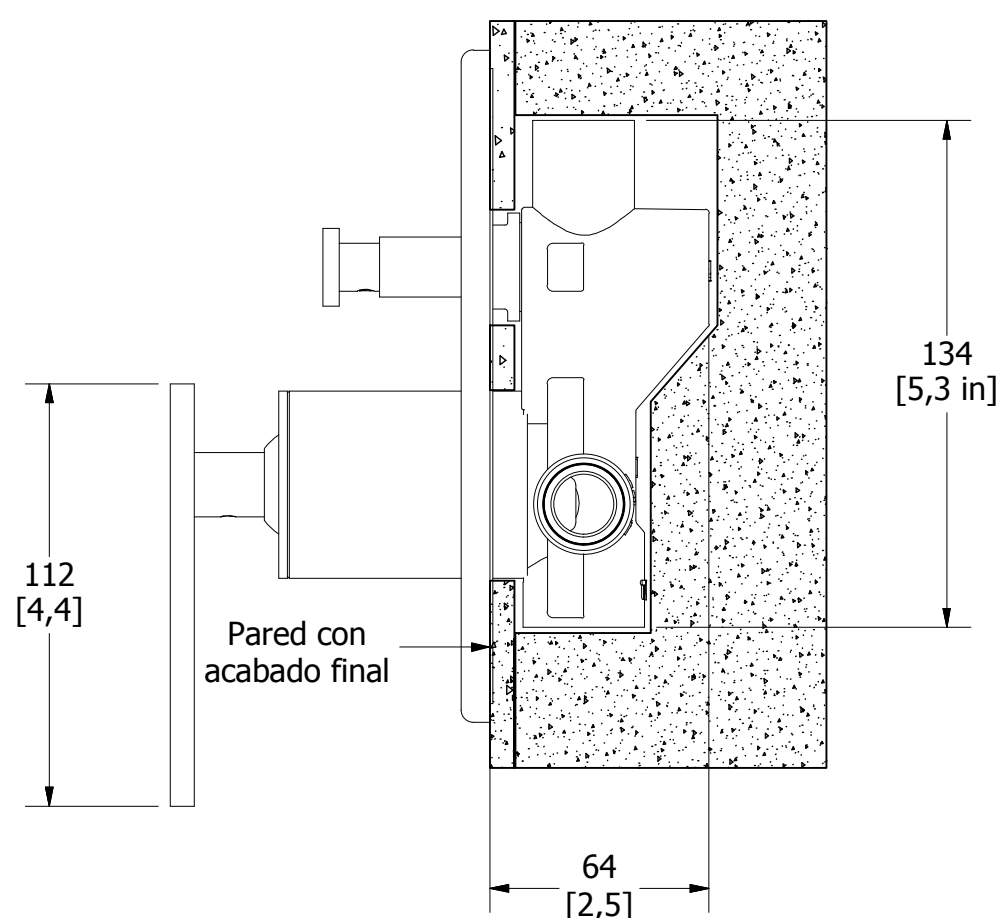
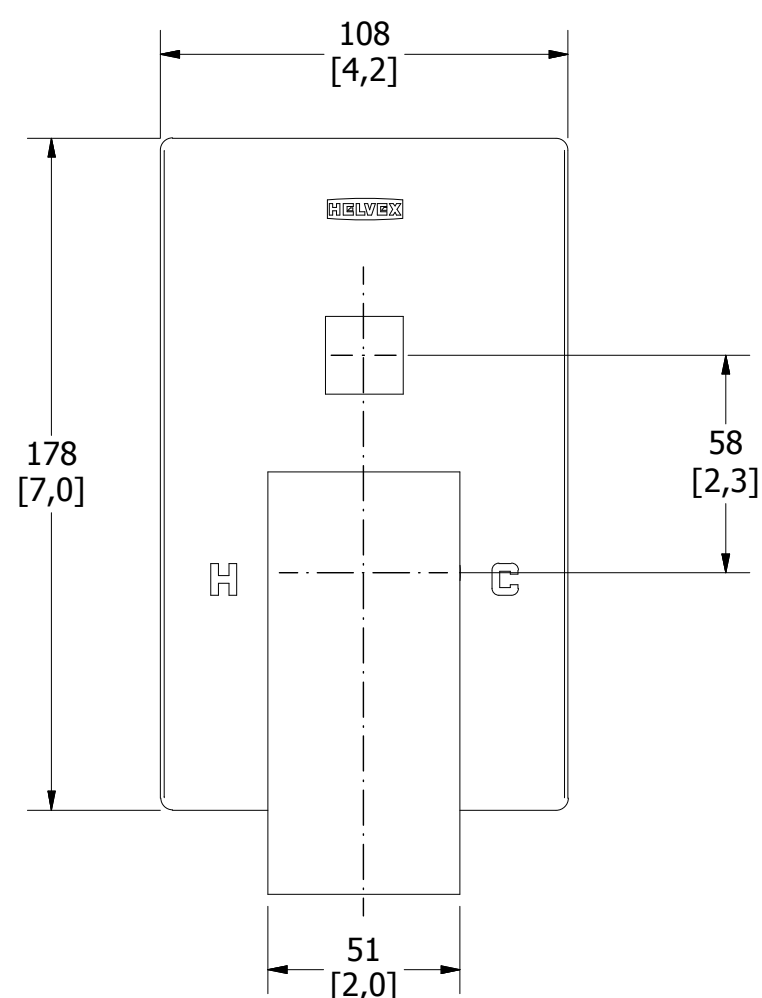
**Monomando para Regadera y/o Tina con Desviador**
Single Lever Mixer for Shower and / or Tub with Diverter

Medidas Referenciales / Estimated Dimensions, Acot. mm [pulg.] / Dim. mm [inch.]

CARACTERÍSTICAS DEL PRODUCTO

Monomando para Regadera y/o Tina con Desviador.

MATERIAL:
Latón.**CARTUCHO:**
Cartucho monomando cerámico Ø40mm**INSTALACIÓN:**
Conexión: 1/2 - 14 NPT para tina y regadera.**PRESIÓN DE TRABAJO**
Pmin. = 1,0 kg/cm²
Pmax. = 6,0 kg/cm²**OPERACIÓN:**
Para abrir o cerrar el flujo de agua levante la palanca y gire para regular la temperatura.
Jale o empuje el botón para desviar el flujo del agua.**GARANTÍA:**
El producto HELVEX está garantizado como libre de defectos en materiales y procesos de fabricación.

El producto HELVEX está garantizado, en lo que se refiere a los acabados; por un periodo de 10 años en los acabados cromo y duravex, y por 2 años en acabados diferentes al cromo, a partir de la fecha de compra indicada en la factura.

PRODUCT FEATURES

Single lever mixer for shower and / or tub with diverter.

MATERIAL:
Brass**CARTRIDGE:**
Single control faucet cartridge Ø40mm**INSTALLATION:**
Inlet thread: 1/2 - 14 NPT for tub and shower.**WORKING PRESSURE**
Pmin. = 14,22 PSI
Pmax. = 85,34 PSI**OPERATION:**
To open or close the flow of water lift and turn the lever to regulate the temperature.
Pull or push the button to divert the flow of water.**WARRANTY:**
HELVEX product is warranted to be free from defects in materials and manufacturing processes.

HELVEX product is warranted in regards to finishes for period of 10 years in the finishes chrome and duravex and for 2 years in different finishes chrome from the date of purchase indicated on the invoice.

Los productos ilustrados pueden sufrir cambios sin previo aviso en su aspecto o partes, como resultado de los procesos de mejora continua a los que están sujetos, sin implicar mayor responsabilidad de la fábrica.

Visite nuestras páginas www.helvex.com.mx para México y www.helvex.com para el mercado Internacional.

Illustrated products may suffer changes without previous notice in its appearance or parts, as a result of the continuous improvement processes to which they are subject, does not imply greater responsibility of the factory.

Visit our pages www.helvex.com.mx for Mexico and www.helvex.com for the International market.