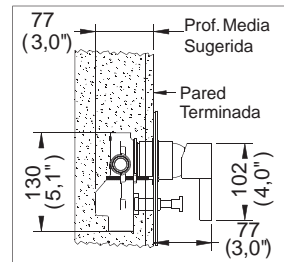
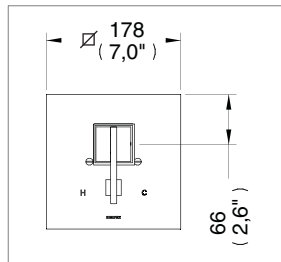


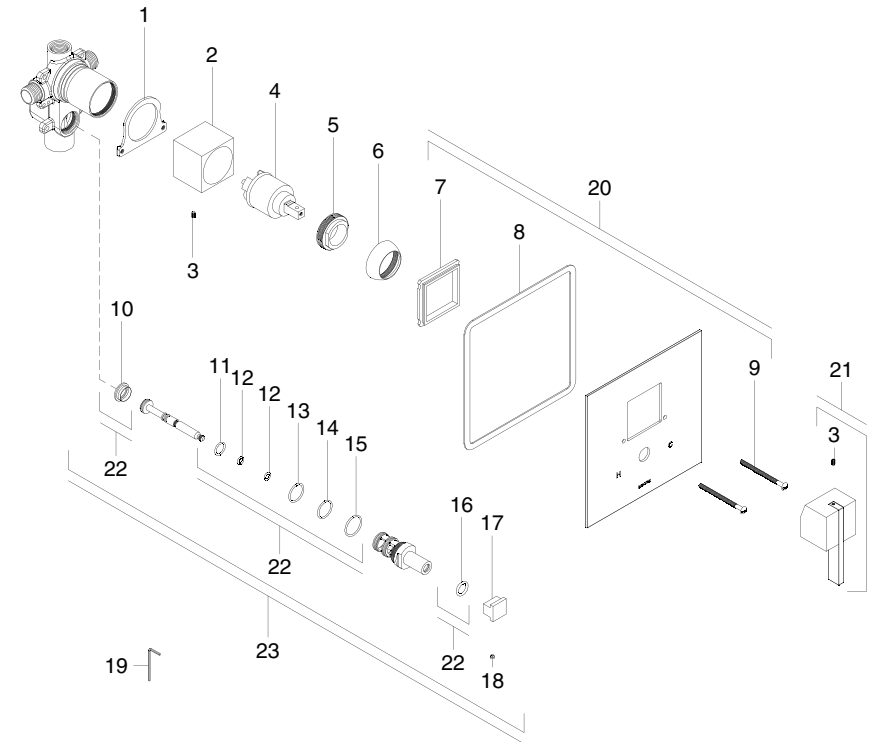
Monomando Kúbica® para Regadera y Tina con Desviador



Medidas Referenciales / Estimated Dimensions, Acoot.mm.(pulg) / Dim.mm.(in)

Despiece

Mod.	Descripción	Sub-ensamble
1	Rv-1127 Adaptador Tornillos Chapetón	
2	Rv-1403 Camisa Magna	
3	Rr-107 Opresor Allen 8-32 UNC-2A X 1/4"	20 Sv-554 Chap. y Emp. p/Mon.c/Desv.Magna
4	Sv-365 Cartucho Monom. Reg. E-40	21 Sv-517 Man. Mon. Kúbica p/ Cart. 40mm CR
5	Rh-917 Tuerca Monomando 1-5/8"	22 Sv-521 Kit Empaques p/Desv. Cpo. Reg.
6	Rh-916 Chapetón Monomando 1-5/8"	23 Sv-541 Desv.Arm.p/Mon.Reg.Botón Cuad.
7	Rv-1404 Empaque Monomando Magna	
8	Rv-993 Empaque Chapetón Cubo	
9	Sv-329 Tornillo M5 X 0.8 c/Bolsa	
10	Rv-1300 Inserto Plástico	
11	Rh-1152 O'ring 2-014	
12	Rr-081 O'ring 2-010	
13	Rh-418 O'ring 2-017	
14	Rh-127 O'ring 2-018	
15	Rf-619 O'ring 2-020	
16	Rh-345 O'ring 2-112	
17	Rv-1350 Botón Cuad. p/ Varilla de Vástago	
18	Rr-106 Opresor 8-32-UNC-2A X 1/8"	
19	Rv-742 Llave Allen 2 mm	



Características y Datos Técnicos

Cartucho Monomando Cerámico
Opción a Instalarse Regadera Manual o Salida para Tina

Material:
Latón Bajo en Plomo

Conexión:
1/2" - 14 NPT Regadera
3/4" - 14 NPT Tina

Ajuste de Instalación:
12,7 mm (0,5") Max.

Presión de Trabajo:
Pmin= 1,0 kg/cm² (14,22 PSI)
Pmax= 6,0 kg/cm² (85,34 PSI)

Hecho en México

* Los productos ilustrados pueden sufrir cambios sin previo aviso en su aspecto o partes, como resultado de los procesos de mejora continua al que están sujetos, sin implicar mayor responsabilidad de la fábrica.

Made in México

* Products shown may change without prior notice or parts in their appearance, as a result of continuous improvement processes that are subject, without involving greater responsibility of the factory.

