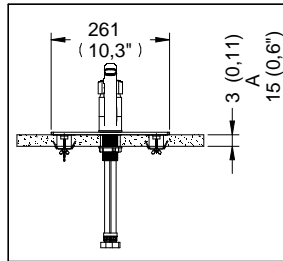
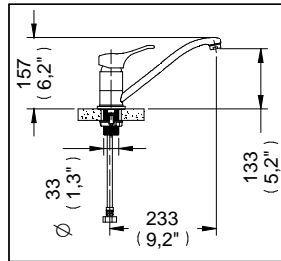


### Monomando Novus



Medidas Referenciales



Acot.mm.(pulg)

### Despiece

ND

Mod	Descripción	Mod.	Descripción
1 Rh-2670	Opresor 8-32 UNC x 1-1/8"	23 Sh-891	Botón Azul-Rojo c/O'ring p/Maneral
2 Rh-634	O'ring 2-009	24 Sh-1316	Maneral Monom. Novus c/Botón
3 Sh-889	Tapón para Maneral	25 Sh-985	Chapetón Cubretaladro p/Fregadero
4 Rv-916	Chapetón de 1-5/8"		
5 Rh-917	Tuerca Monomando 1-5/8"		
6 Sh-373	Cartucho para Monomando de Fregadero G12		
7 Rh-918	Contenedor Cartucho		
8 Rv-1409	Buje Antifricción		
9 Rh-2437	O'ring 2-221		
10 Rh-919	Cuerpo Mezclador		
11 Sh-282	Aireador		
12 Rh-1334	O'ring 2-019		
13 Rv-1408	Base Roscada p/Buje		
14 Rh-973	Empaque Hule para Base Roscada		
15 Rh-1620	Espárrago para Monomando		
16 Rf-616	O'ring 2-132		
17 Rh-1821	Ancla de Sujeción para Monomando		
18 Rh-1819	Tca. Tipo Mariposa Cda. 10-24		
19 Rh-1077	Empaque Contra		
20 Rh-1802	Tuerca p/Monomando de Fregadero		
21 Sh-949	Mang. p/ Monom. E-32 de 24" Long.		
22 Rh-2272	Llave Inst. p/Mon. de Freg.		

### Características y Datos Técnicos

Incluye Chapetón Cubretaladros  
 Cartucho Monomando Cerámico  
 Mangueras Flexibles de 24" de Largo  
 Salida Giratoria  
 Incluye Llave de Instalación

**Material:**  
 Latón

**Conexión:**  
 $\frac{1}{2}$ " -14 NPSM

**Presión de Trabajo:**  
 Pmin= 0,25 Kg/cm<sup>2</sup> (3,55 PSI)  
 Pmax= 6,0 Kg/cm<sup>2</sup> (85,34 PSI)

