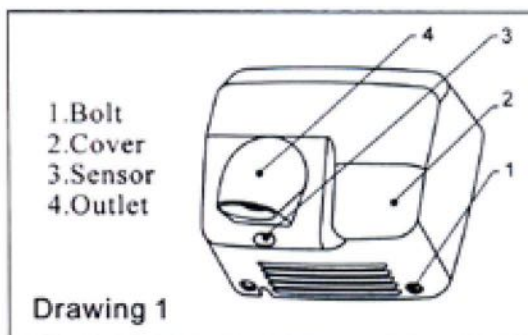


## SECADOR PARA MANOS

GRACIAS POR UTILIZAR NUESTRO SECADOR DE MANOS, EL CUAL OPERA CON UN SENSOR INFRARROJO ESTÁTICO Y DURABLE. CON VELOCIDAD EN EL AIRE DE 30 M/S Y CUENTA CON UNA CONFIGURACIÓN DOBLE EN LA PROTECCIÓN DE METAL Y DE CALOR, EL VOLUMEN DE LA CORRIENTE DE AIRE ES DE 270M<sup>3</sup>/H, ES POR ESO QUE PUEDE SECAR SU MANO DE MANERA INMEDIATA.

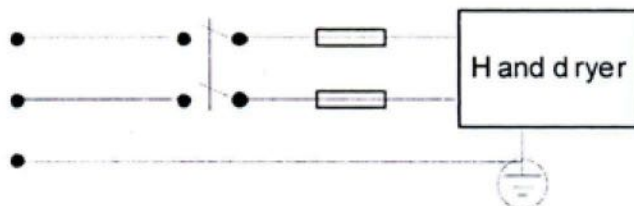
### Presentación:

- 1- Perno
- 2- Portada o cubierta
- 3- Sensor
- 4- Salida de aire



### Direcciones para la instalación:

El switch de dos polos debe ser aplicado entre este dispositivo y el cable de corriente; la terminal debe ser más grande de 3mm. Estas aplicaciones deben ir al ras.



1- Desconectar la cubierta en el orden 4, 3, 2, 1 como se muestra en el dibujo 4. No jalar demasiado el cable entre la cubierta y lo de adentro.

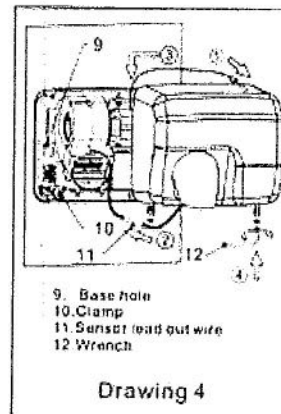
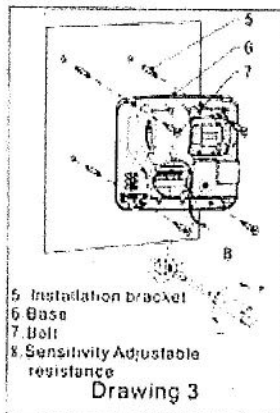
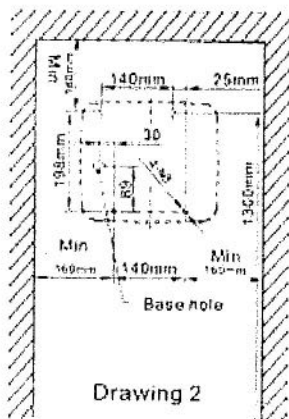
2- Fije el punto donde se va a hacer el orificio como en el dibujo 2, después taladre orificios de 8mm y 35mm de profundidad.

3- Fija la base a los orificios con el plástico y atorníllelos.

4- fije el secador de manos como se muestra en el dibujo 4. Conecte el cable al ras de la cubierta. Conecte con el sensor de la cubierta con dirección hacia afuera del cable de la base y la cubierta, atorníllelos y enciéndalo, esta función comenzara automáticamente cuando usted acerque su mano.

5- Instalación, corte la línea, guie el cable al secador de manos por el orificio de la base y conecte el cable con la abrazadera N y L.

**SECADOR PARA MANOS**



**Aplicación:**

- 1- Cuando se haya terminado la instalación, enciéndalo y automáticamente empezará a trabajar.
- 2- Sopla aire caliente a las manos cuando se acerca a una distancia de 0 a 11 cm y deja de trabajar un segundo después de un minuto de trabajo consecutivo y otro acercamiento restaurara el secado. En orden de conocer diferentes circunstancias, la sensibilidad de inducción de esta unidad esta activada en su máximo punto, si esta unidad trabaja por un periodo bastante largo o no funciona después de la instalación, favor de ajustarlo como se ve el dibujo 3.

**Especificaciones:**

- Voltaje: 100V
- Frecuencia: 60Hz
- Régimen de poder: 1700W
- Consumación: 15. 4ª de agua: IPX1
- Prueba: IPX1

**Nota:**

- 1- Esta aplicación debe de ser instalada en un lugar donde la gente que se esté bañando no la pueda alcanzar.
- 2- En orden para evitar peligro, favor de llamar a un profesional en mantenimiento para cambiar la línea cuando se dañe.
- 3- Evite la aplicación directa de agua.
- 4- favor de no cubrir la salida del aire.
- 5- Cuando existe el no funcionamiento, por favor apáguelo y contacte a nuestro distribuidor autorizado Dutyworks en su ciudad o a un electricista para su reparación.

**Accesorios:**

- Una copia de manual de uso
- Una planilla de instalación
- Un paquete de 4 piezas de tornillos

