

Ficha Técnica de Producto

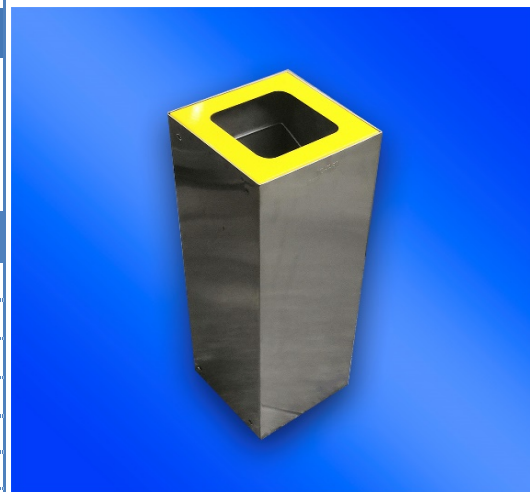
BI7069A

Descripción General :

Basurero con tapa desmontable para limpieza y vaciado, de fácil manejo y resistente a la corrosión. Color inox con tapa **amarilla**

Su diseño en forma rectilínea lo hace un producto elegante perfecto para todo tipo de ambientes como plazas comerciales, restaurantes, oficinas, hoteles.

IMAGEN



Componentes y Materiales :

- Fabricado en lamina Inoxidable cal. 22
- Tapa fabricada en lamina galvanizada cal.20 con pintura en polvo epoxica.
- Soportes metalicos en el interior

Características Técnicas :

| | | | |
|-----------------------------|----------------|-----------------|-----------------|
| Dimensiones en Milímetros : | Alto: 700 | Ancho: 236 | Fondo: 236 |
| Dimensiones en Pulgadas : | Alto: 27.56" | Ancho: 9.29" | Ancho: 9.29" |
| Dimensiones en Pulgadas : | Alto: 27 9/16" | Ancho: 9 19/64" | Ancho: 9 19/64" |
| Capacidad : | 31.2 lts | 8.24 galones | |
| Cantidad expedida : | No aplica | | |
| Peso : | 6.2 Kg. | 13.66 lb | |
| Contenido por caja : | 1 pza x caja | | |
| Acabado: | Liso | | |

Limpieza de Equipo :

Para la limpieza de este producto es suficiente con un trapo húmedo. Los solventes pueden opacar la pieza.

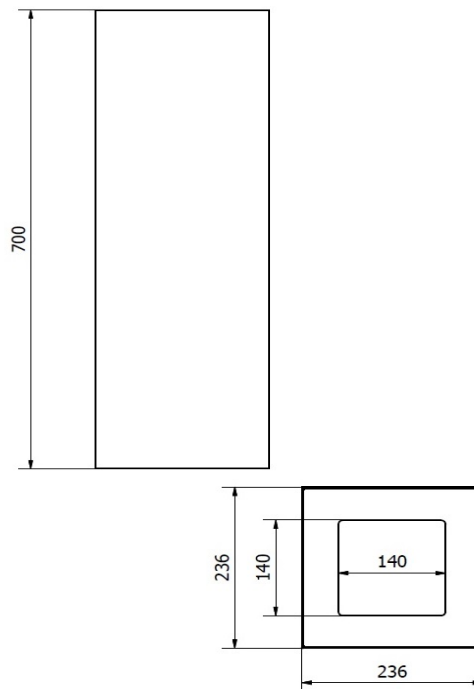
Funcionamiento :

Levantar la tapa para sacar la basura

Instalación :

No aplica

Esquema del Producto:



VALIDADO

DEPARTAMENTO DE INGENIERIA
 AUTORIZO: LAURA LILIA GUERRERO
 ELABORO: GUADALUPE DE LA LUZ
 CLAVE: ING-FO-01
 FORMATO Y DISPONIBLE: INGENIERIA
 REV-01 VER- 01