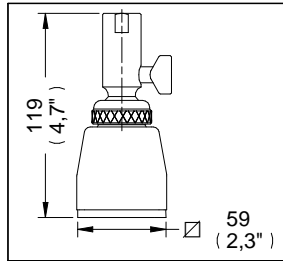
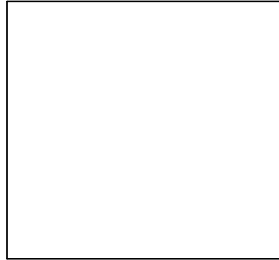


Regadera de Limpieza Automática con Válvula de Control



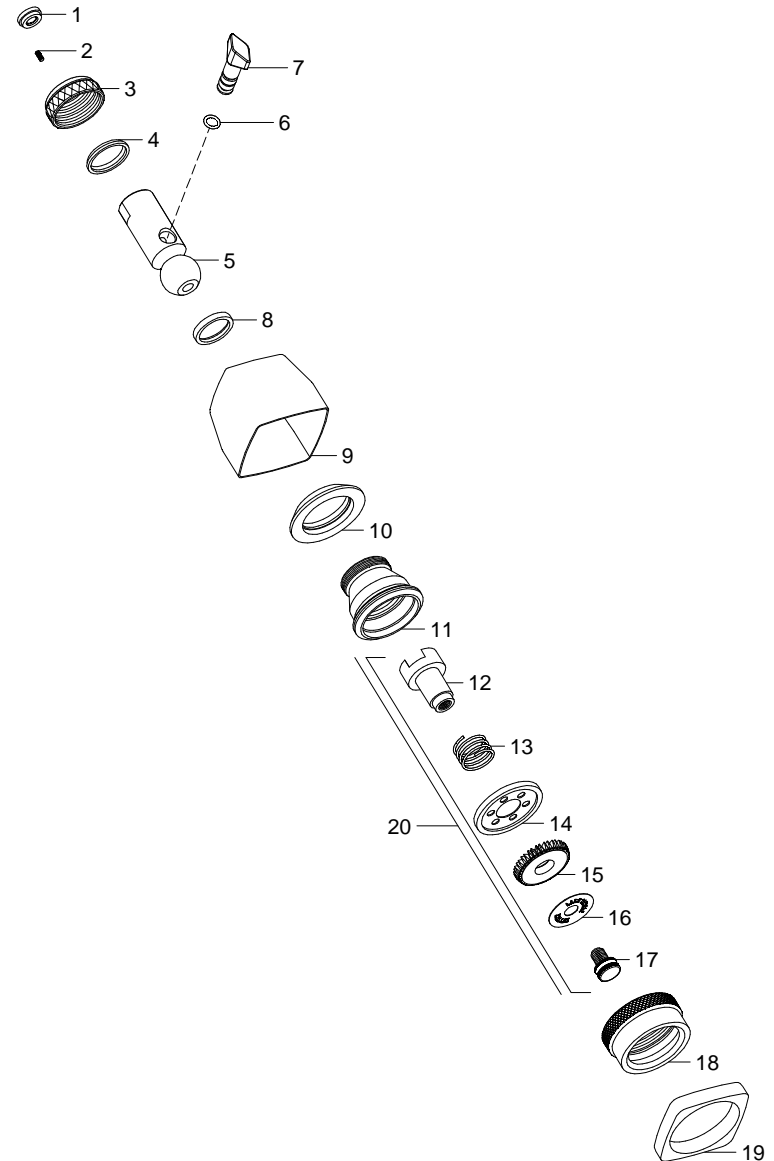
Medidas Referenciales



Acot.mm.(pulg)

Despiece

Mod.	Descripción
1 Sr-080	Economizador
2 Rr-740	Opresor Allen 5-40 UNC x 1/4" Long
3 Rr-002	Tuerca Molt. p/ Nudo Med. o Gde.
4 Rr-249	Inserto para Tuerca Regadera
5 Rr-014	Nudo para Manzana Gde. AC-10
6 Rh-253	O'ring 2-011
7 Rr-016	Mariposa para Nudo Gde. AC-10
8 Rr-162	Rondana para Nudo
9 Rr-021	Chapetón Cuadrado AC-20
10 Rh-090	Empaque Contra Lavabo
11 Rr-004	Cuerpo Campana p/ AC
12 Rr-005	Embolo Delrin p/ Regaderas AC
13 Rf-234	Resorte Embolo Llave Retención
14 Rr-085	Rondana para Tuerca Embolo
15 Rr-010	Disco Guía Berlin
16 Rr-011	Emblema Helvex AC-50
17 Rr-012	Tornillo Molt. 3/8"-16UNC-2A X 0.478
18 Rr-013	Tuerca Campana
19 Rr-019	Tapa Cuadrada AC-20
Sub-ensamble	
20 Sr-013	Embolo Arm. p/Ac-50



Características y Datos Técnicos

Regadera de Baja, Media y Alta Presión
 Regadera de Limpieza Automática con Válvula de Control
 Economizador Dinámico de Agua
 Cumple con la Norma NOM-008-CONAGUA-1998
 Incluye Nudo Móvil

Material:
 Latón

Conexión:
 1/2" - 14 NPT

Gasto Mínimo:
 3,7 l/min (0,97 Gpm)
Gasto Máximo:
 10,0 l/min (2,64 Gpm)

Presión de Trabajo:
 Pmin= 0,2 Kg/cm² (2,84 PSI)
 Pmax= 6,0 Kg/cm² (85,34 PSI)