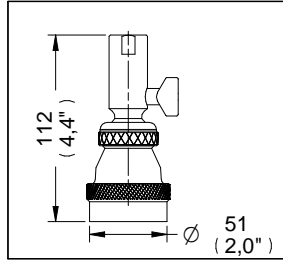
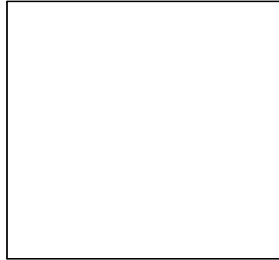


## Regadera de Limpieza Automática con Válvula de Control



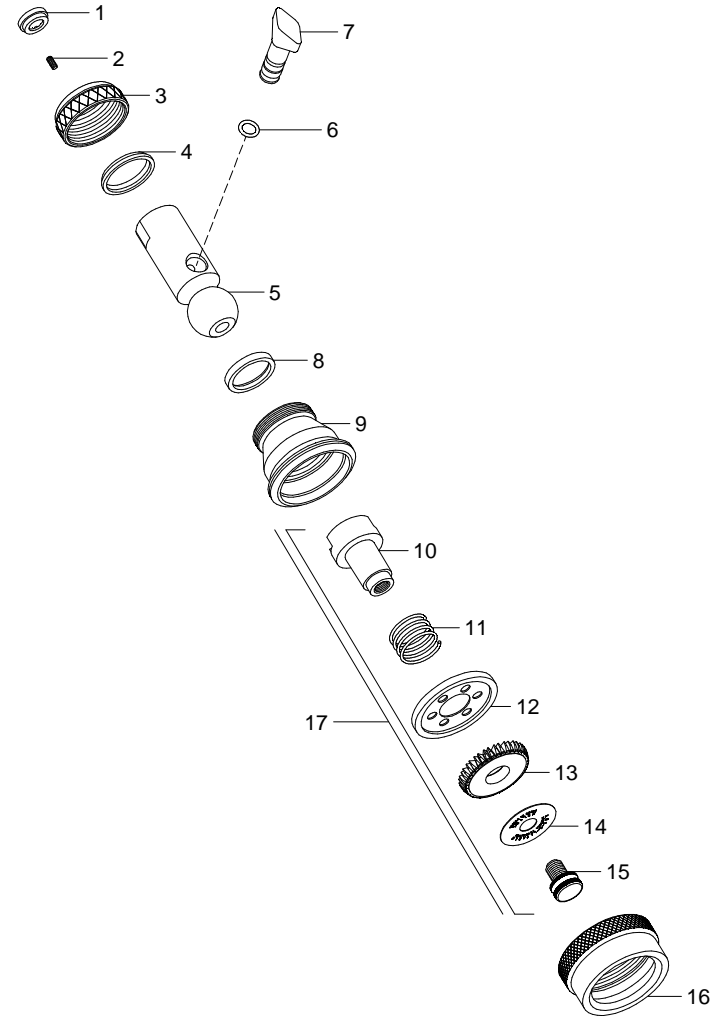
Medidas Referenciales



Acot.mm.(pulg)

### Despiece

Mod.	Descripción
1 Sr-080	Economizador
2 Rr-740	Opresor Allen 5-40 UNC x 1/4" Long.
3 Rr-002	Tuerca Molt. p/ Nudo Med. o Gde.
4 Rr-249	Inserto para Tuerca Regadera
5 Rr-014	Nudo para Manzana Gde. AC-10
6 Rh-253	O'ring 2-011
7 Rr-016	Mariposa para Nudo Gde. AC-10
8 Rr-162	Rondana para Nudo
9 Rr-004	Cuerpo Campana p/ AC
10 Rr-005	Embolo Delrin p/ Regaderas AC
11 Rf-234	Resorte Embolo Llave Retención
12 Rr-085	Rondana para Tuerca Embolo
13 Rr-010	Disco Guía Berlín
14 Rr-011	Emblema Helvex AC-50
15 Rr-012	Tornillo Molt. 3/8"-16UNC-2A X 0.478
16 Rr-013	Tuerca Campana
	Sub-ensamble
17 Sr-013	Embolo Arm. p/Ac-50



### Características y Datos Técnicos

Regadera de Baja, Media y Alta Presión  
 Regadera de Limpieza Automática con Válvula de Control  
 Economizador Dinámico de Agua  
 Cumple con la Norma NOM-008-CONAGUA-1998  
 Incluye Nudo Móvil

**Material:**  
 Latón

**Conexión:**  
 1/2" - 14 NPT

**Gasto Mínimo:**  
 3,7 l/min (0,97 Gpm)  
**Gasto Máximo:**  
 10,0 l/min (2,64 Gpm)

**Presión de Trabajo:**  
 Pmin= 0,2 Kg/cm<sup>2</sup> (2,84 PSI)  
 Pmax= 6,0 Kg/cm<sup>2</sup> (85,34 PSI)