



Small Washdown Urinal

SU-7019

Product description

Standard, Vitreous China Washdown Urinal.

Compliances & Certifications



(BREEAM Materials Credit, CalGreen Compliant, cUPC Green Certified, EPD, Green Globes Credit, HPD, IAPMO, LEED Credit, LEED HPD, Satisfies LEED Credits, EPA WaterSense Listed)

Code 1107019

Downloads

- [Small Spud Urinal Installation Instructions.pdf](#)
- [SS:ST:SU:WETS:WEUS Fixtures Repair and Maintenance Guide.pdf](#)
- [Fixture Brochure.pdf](#)
- [Additional Downloads](#)

Videos

- [Sloan - Company Overview](#)

Details

- Flush Volume: 0.125-1.0 gpf (1.9-3.8 lpf)
- Flush Volume determined by the Flushometer used with the Fixture
- Nominal Dimensions: 14.75" x 14.1875" x 23.5" (375 x 360 x 597mm)
- Flush Method: Washdown

Features

- Designed to maximize and complement Sloan flushometers
- Small size and clean lines fits a large variety of applications and restroom looks
- Thorough washdown flushing action
- Vandal resistant stainless steel strainer included
- IAPMO certified to meet or exceed ASME A112.19.2 standards
- Water Sense listed by EPA that qualifies for most rebate programs
- Meets ADA guidelines and ANSI A117.1 requirements when installed accordingly

Plumbing System Requirements

- Maximum Static Pressure: 80 PSI (552 kPa)
- Maximum Flow Rate: 8.5 gpm (32.2 Lpm)

Warranty

[View Warranty Information](#)

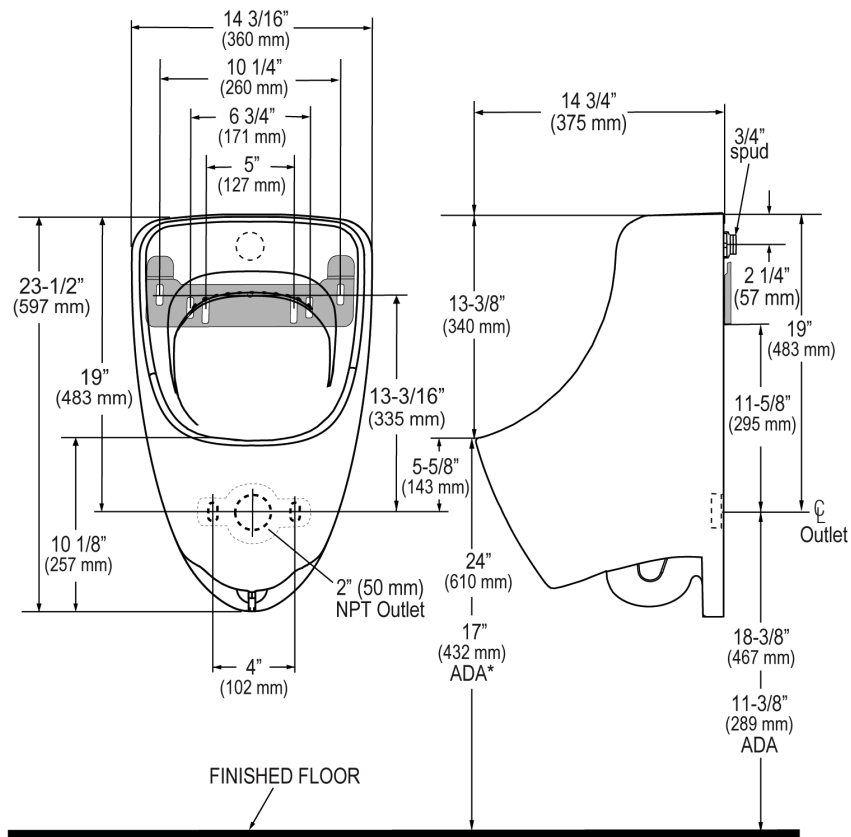
Notes

All information contained within this document subject to change without notice.

All vitreous china dimensions shown in these drawings are nominal and not to scale. Dimensions can vary within the tolerances established in the governing ASME A112.19.2/CSA B45.1 standard. It is important to consider this when planning rough-in and plumbing layouts.

WaterSense compliant when used with a WaterSense compliant flushometer.

[Find a compatible flushometer](#) for this urinal.



NÚMERO DE CÓDIGO

3400102

DESCRIPCIÓN

0.5 gpf, filtrado, acabado en cromo pulido, Spud trasero con conexión de fijación, descarga única, anulación eléctrica, batería

DETALLES

- Volumen de Descarga: 0.50 gpf (1.90 Lpf)
- Tipo de Energía: Batería
- Válvula: Pistón
- Sobrepaso: Filtered
- Material del Cuerpo de la Válvula: Semi-red Brass
- Tipo de Mueble de Baño: Urinal
- Conexión del Accesorio: Spud trasero
- Override: Electrical

CARACTERÍSTICAS

- El fluxómetro True proporciona un volumen de descarga preciso
- Cuerpo de válvula de latón rugoso de alta resistencia
- El sensor de infrarrojos alimentado por batería proporciona una activación con manos libres
- Placa de pared antivandálica con botón de anulación electrónico
- Conjunto de pistón reemplazable accesible a través de la placa de la pared frontal
- El manguito de cierre oculto ajusta la velocidad de flujo
- No disponible en EE. UU. ni Canadá
- El cuerpo de la válvula, la tapa, el cordal y el tope de control deberán cumplir con la clasificación ASTM de aleaciones para latón semirrojo

VIDEOS[Ver Videos](#)**CUMPLIMIENTOS Y CERTIFICACIONES**

(ADA Compliant, cUPC Green Certified (Requires use of listed vacuum breaker that complies with ASSE 1001))

ESPECIFICACIÓN RECOMENDADA

La válvula debe estar oculta con una placa de pared de acceso frontal de menos de 7» x 7» y debe tener un tope de control integrado. La válvula debe cumplir con la clasificación de aleaciones ASTM para latón semirrojo.

ESPECIFICACIONES ELÉCTRICAS

- Rango del Sensor: 15"-34" (381-864mm)
- Circuito de Control: 6 VDC Input
- Demora de Descarga: 1s
- Ventana Auto-Adaptable: ±10"
- Operador de Solenoide: 6 VAC
- Transformadores (especificar por separado): EL-386/0345095 (Up to 1 Flushometer)

PRESIÓN OPERATIVA DE VÁLVULA (FLUIDA)

15-80 PSI (103-552 kPa). Muebles de baño específicos pueden requerir mayor presión fluida mínima - consulte los requerimientos del fabricante.

DESCARGAS

- [Folleto sobre el Fluxómetro TruFlush](#)
- [Folleto de acabados especiales \(internacional\)](#)
- [Instrucciones de instalación del sensor TruFlush](#)
- [Instrucciones de instalación del sensor TruFlush \(español\)](#)
- [Guía de reparación y mantenimiento del sensor TruFlush](#)

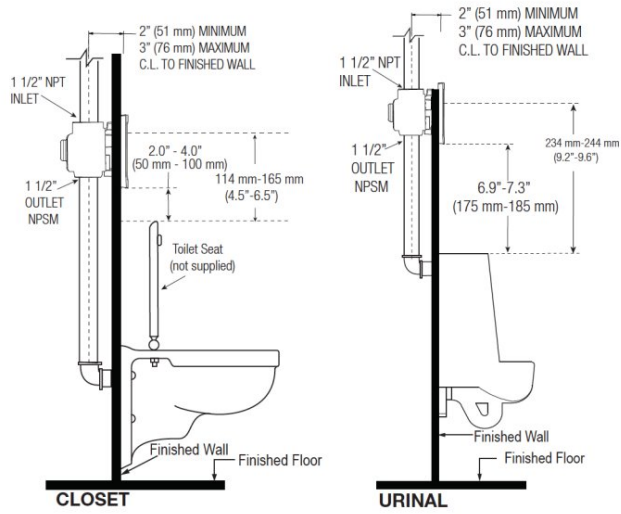
[Ver más](#)**NOTAS**

Toda la información contenida dentro de este documento está sujeta a cambio sin previo aviso.

¿Buscar otras variaciones de este producto? [Ver la hoja de especificaciones generales con todas las opciones.](#)

GARANTÍA[Ver Información de Garantía](#)

PREPARACIÓN



NOTE : Flush Connections shown in dotted lines not included.

