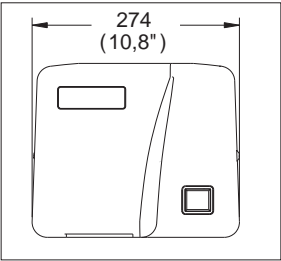


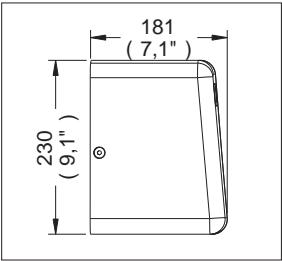
Línea Electrónica

MB-1011

Secador de Manos con Botón



Medidas Referenciales



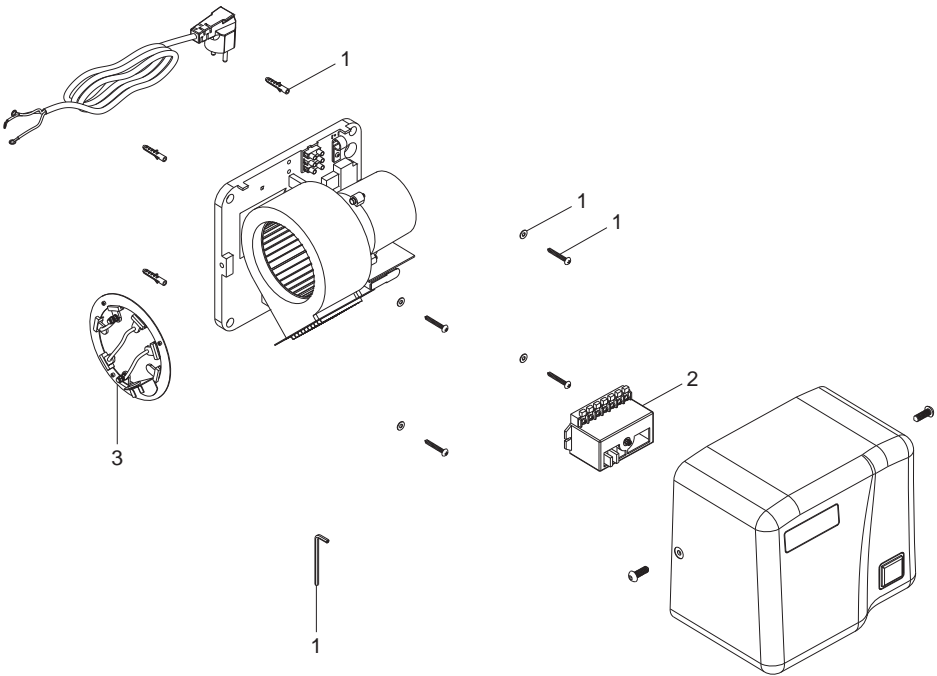
Acot. mm. (pulg)

Despiece

NA

Mod.	Descripción
1 Sb-1040	Kit de Tor.,Taq y Llav.Allen. MB-1011
2 Sb-1042	Timer p/secador de manos MB-1011
3 Sb-1041	Resisten p/secador de man. MB-1011

Despiece



Características y Datos Técnicos

Incluye Herramienta y Paquete de Sujeción  
Opera con un Botón  
Conexión Monofásica a 120 Vca  
Cable de 1,20m con Clavija  
Tiempo de Apagado Máximo de 55 seg

**Protección Eléctrica:**  
Fusible 4A

**Material:**  
Cuerpo de Plástico

**Flujo de Aire Caliente:**  
86,37 Lts/S (19 GPS)

**Potencia:**  
1512-1800 W

**Resistencia Calorífica:**  
1700 W max.

**Peso Aproximado:**  
3,8Kg (8,4 Lbs.)

\*Los productos ilustrados pueden sufrir cambios sin previo aviso en su aspecto o partes, como resultado de los procesos de mejora continua a que están sujetos, sin implicar mayor responsabilidad de la fábrica.