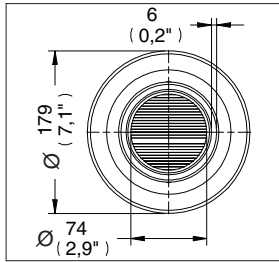
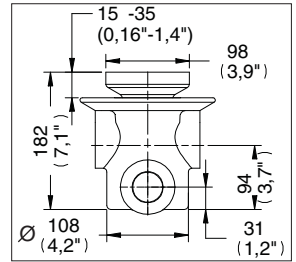


## Coladera para Piso, tres Bocas Perimetral Redonda con Tapa para Insertos



Medidas Referenciales

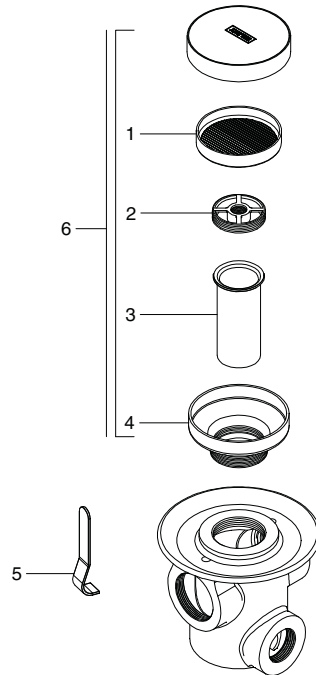


Acot.mm.(pulg)

### Despiece

NC

Mod.	Descripción
1 Rc-143	Cúpula Red. Chica
2 Rc-105	Inserto Coladera Chico
3 Rc-106	Casquillo Chico p/Coladera 24 y 25
4 Rc-142	Contra Red. Chica
5 Rc-154	Llave para Mantenimiento
	Sub-ensamble
6 Sc-036	Sub-ensamble de Coladera p/ Piso



### Características y Datos Técnicos

Coladera con Tapa p/Inserto de Piso Cerámico o Mármol  
 Césped Integrado  
 Plato de Doble Drenaje  
 Incluye Herramienta para Mantenimiento  
 Ranura de Desalajo Perimetral de 6 mm  
 Espesor Máximo del Inserto 10 mm

#### Material:

Contra: Latón Forjado  
 Cúpula: Latón Forjado  
 Base: Hierro Fundido

#### Conexión:

Rosca de Instalación:  
 Superior 2"-11 1/2 NPSM  
 Inferior 1 1/2"- 11 NPSM



M.R.

garantía de calidad