

Válvula para Calentador de Acumulación Pressmatic Ducha Baja Presión

17120006

DESCRIPCIÓN

Válvula para calentador de ducha para intalación en pared y accionamiento hidromecánico por presión manual

TECNOLOGÍAS Y CARACTERÍSTICAS



Alta durabilidad



Biníquel Cromo



VENTAJAS

Los productos de la línea Pressmatic duchas tienen accionamiento hidromecánico y cierre automático temporizado.

Estimula el consumo conciente, con aproximadamente 60% de ahorro de agua.

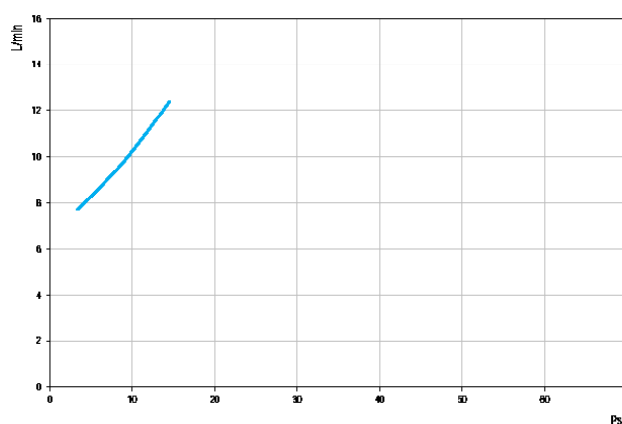
Se proporciona una mayor seguridad y economía para el ambiente, ya que cuenta con cierre automático en hasta 30 segundos y manija con el sistema antirrobo, asegurada por el tornillo fijacion interior;

Su acabado en cromo biníquel garantiza alta durabilidad y resistencia a la corrosión que conserva el producto por mucho más tiempo.

GARANTÍA

Llame el Distribuidor Autorizado Docol en ese País.

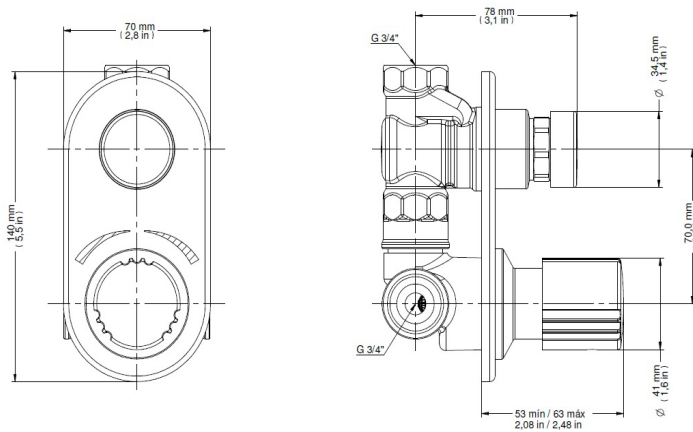
CURVA DE CAUDAL



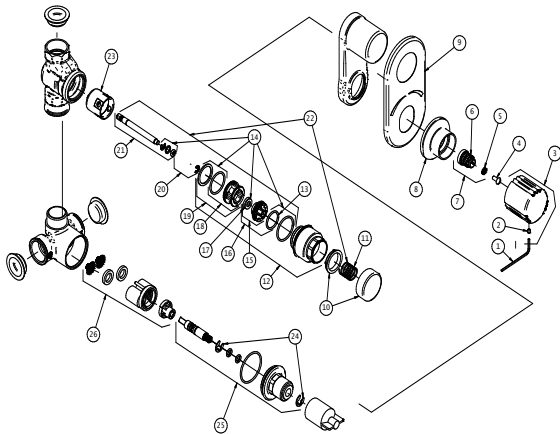
ESPECIFICACIONES TÉCNICAS

PRESIÓN	3 - 15 PSI
DIÁMETRO	3/4"-DN20
COMPOSICIÓN	Aleación de cobre, plástico de ingeniería, Zamac
VOLUMEN POR CICLO	12,5 Litros
TEMPERATURA MÁXIMA	70°C
LOS PATRONES DE REFERENCIA	NBR 13713
CARACTERÍSTICAS	No es adecuado para el calentador de paso.

DIMENSIONAL



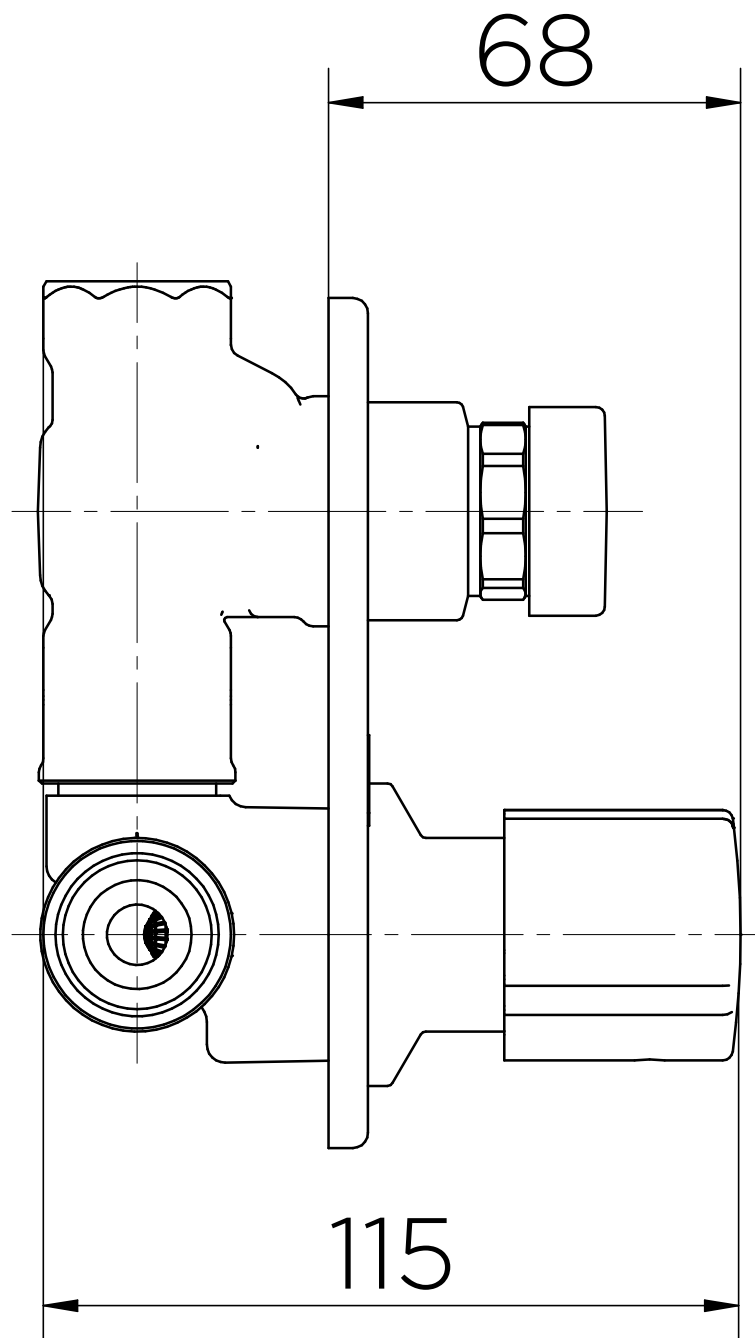
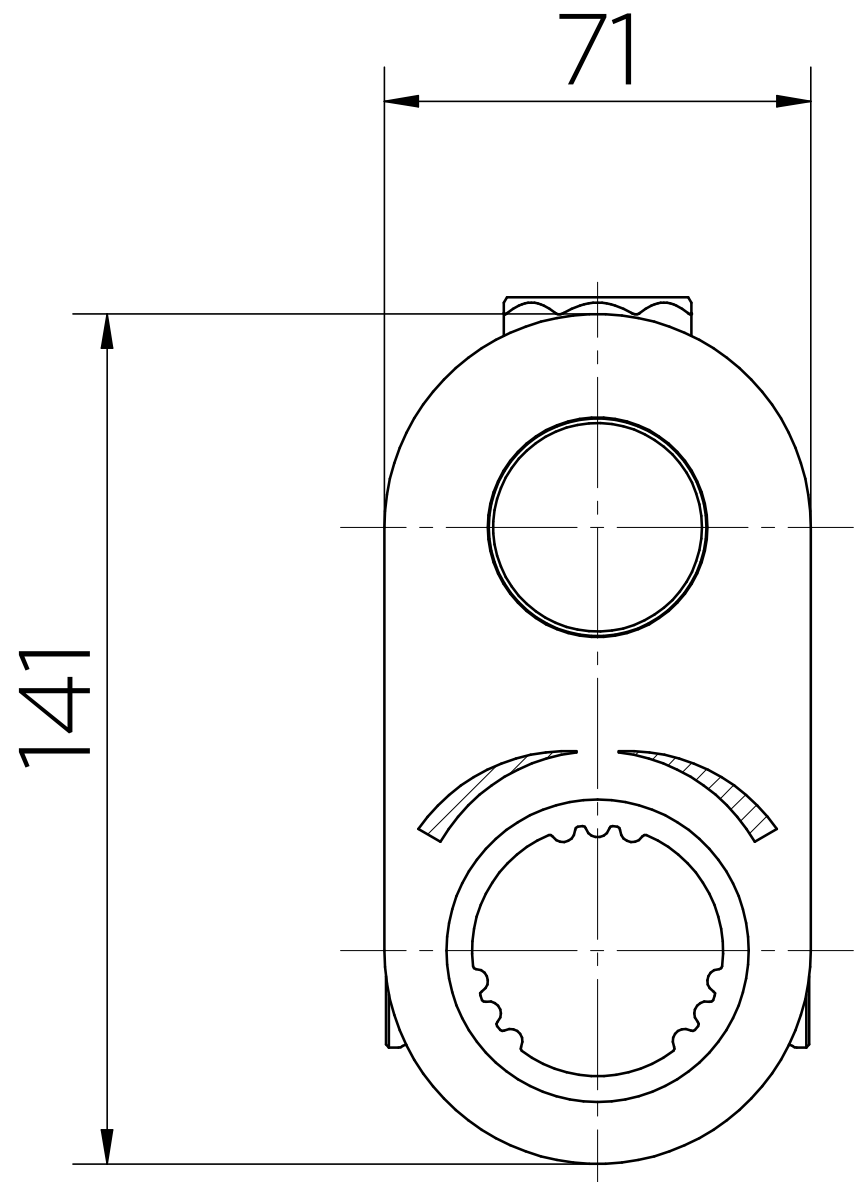
PIEZAS DE REPUESTO



POS	CÓDIGO	DESCRIPCIÓN
1	00055100	KIT CHAVE SEXT 2MM DOS SAB
2	00455400	KIT PARAF M4X4 DIN 914
3	00000406	KIT VOL AF/AQ MIST PRESS
4	00995700	KIT PARAFUSO W5/32 X 3/8
5	00426906	KIT ARRUELA DENTADA
6	00053700	KIT ENGATE PORTA LETRA 10PÇS
7	00053600	KIT ENGATE PORTA LETRA 10PÇS
8	17993006	KIT CAN Ø50X24 PRESCO
9	00009306	KIT CAN AF/AQ 70X140
10	1992900	Kit Botao Latao Cromado Press Compact
11	17993800	KIT BUJAO MIST PRESCO
12	17993600	KIT CART BALANCEADOR PRESCO
13	17992200	KIT CILINDRO D3 PRESCO

¿QUIERES SABER MÁS?

CONSULTE EL MANUAL DE
INSTALACIÓN EN NUESTRO
SÍTIO.



ESPAÑOL

CONTENIDO DEL ENVASE: 1712006, 17120106, 17120406 y 17120506: 1 válvula, 2 campanas, 1 manija, 1 llave allen, 1 tornillo, 1 soporte, 1 arandela, 1 adhesivo orientativo y 1 manual de instalación.

17120206 y 17120306: 1 válvula, 1 campana, 1 llave allen, 1 tornillo, 1 adhesivo orientativo y 1 manual de instalación.

REPUESTO DE MANTENIMIENTO: Podrá ser adquirido en el distribuidor autorizado Docol en ese país. Docol departamento exportación: docol@docol.com.br

COMPOSICIÓN DEL PRODUCTO: Cerámica, aleación de cobre, elastómeros y plástico de ingeniería.

CUIDADO Y LIMPIEZA: Debe usar solamente franela, agua y jabón neutro, como mínimo una vez en la semana. Eventualmente puede ser limpiado con cera de coche a base de silicona. No utilice productos abrasivos.

Para una mejor performance del sistema, recomendamos seguir un proyecto realizado por un profesional cualificado y seguir las normas técnicas relevantes y las instrucciones de instalación.

FRANÇAIS

CONTENU DE L'EMBALLAGE: 1712006, 17120106, 17120406 y 17120506: 1 robinet, 2 rosaces, 1 poignée, 1 clé hexagonale, 1 vis, 1 support, 1 rondelle à denture, l'autocollant explicatif et 1 guide d'installation.

17120206 y 17120306: 1 robinet, 1 rosace, 1 clé hexagonale, 1 vis, 1 autocollant explicatif et 1 guide d'installation.

PIÈCES DE RECHANGE: Peuvent être obtenues auprès de l'assistance technique Docol.

Docol est toujours à la recherche d'améliorations technologiques. Pa conséquent, peuvent changer leurs produits chaque fois que nécessaire.

COMPOSITION DU PRODUIT: Acier inoxydable, alliage d'cuivre, élastomères et plastiques d'ingénierie.

ENTRETIEN ET NETTOYAGE: Nettoyer avec un chiffon doux et de l'eau savonneuse, au moins une fois par semaine. On peut éventuellement appliquer de la cire automobile. Ne pas utiliser de produits abrasifs.

TERMO DE GARANTIA | WARRANTY | GARANTIA | GARANTIE (Valid only in Brazil | válido solamente en territorio brasileño | valables seulement au Brésil)

A DOCOL assegura a partir de 01/03/2015, garantia sem limite de tempo em seus produtos no que tange a defeitos nos materiais e processos de fabricação, para o uso em instalações residenciais em condições normais de acordo com as normas brasileiras aplicáveis ao produto enquanto o mesmo pertencer exclusivamente ao comprador original (comprador que realizou a compra), com a apresentação de documento fiscal de aquisição ou cadastro feito no site www.docol.com.br/garantia no prazo de 3 (três) meses após a compra dos produtos DOCOL.

Para manter a garantia sobre os produtos Docol, qualquer manutenção deve ser realizada pela Assistência Técnica Autorizada DOCOL que está credenciada a executar serviços de troca de peças de reposição originais ou produtos.

Durante os 10 primeiros anos a contar da data de compra validada pela nota fiscal ou cadastro no site indicado, a DOCOL assegura a cobertura dos custos de peças de reposição originais e serviços prestados pela rede de Assistências Técnicas Autorizadas. Após este período, a DOCOL garante sem limite de tempo o envio sem custos das peças de reposição originais ou de um produto novo caso se encaixe nesta condição de garantia.

A Docol compromete-se a solucionar problemas consequentes de falhas de materiais e processos de fabricação aplicados ao uso em instalações residenciais em condições normais conforme as normas brasileiras aplicáveis ao produto, conforme mencionado acima. A responsabilidade da Docol restringe-se somente ao envio do componente ou produto que apresentou defeito de fabricação. A garantia é aplicada a partir da data de aquisição, comprovada através da apresentação da nota fiscal de compra do produto e/ou cadastro no site www.docol.com.br/garantia.

Hipóteses de exclusão da garantia:

- Peças perdidas;
 - Peças danificadas pelo manuseio, instalação ou uso inadequados;
 - Peças danificadas pelo desgaste natural do uso, como: anéis de vedação, retentores, cunhas, mecanismos de vedação, baterias, etc.
 - Manutenção incorreta realizada por pessoas não autorizadas;
 - Instalações incorretas e/ou erros de especificação;
 - Produtos com corpos estranhos em seu interior como: colas, lubrificantes, detritos, fita veda rosca, estopas, ou que impossibilite o seu correto funcionamento;
 - Produtos instalados onde a água apresentar impurezas, detritos ou conter substâncias estranhas a mesma e que venham causar mau funcionamento;
 - Utilização de peças não originais;
 - Adaptação e/ou acabamento não original de fábrica;
 - Danos causados nos acabamentos por limpeza com líquidos corrosivos, solventes, limpeza com materiais abrasivos, manuseio inadequado, batidas, quedas, instalação em ambientes com atmosfera agressiva e falta de limpeza periódica.
- Asseguramos a oferta de componentes de reposição enquanto não cessar a comercialização do produto. Caso cessada a comercialização, a DOCOL manterá a oferta de reposição de sua linha de produtos por um período razoável de tempo, na forma da lei.

A garantia contratual obedecerá aos prazos ora estabelecidos, sendo vedada a transferência da garantia para outro consumidor, independentemente de o consumidor tê-la utilizado.

INFORMAÇÕES IMPORTANTES:

- Para peças danificadas pelo desgaste natural do uso, será considerado o período de garantia de 5 (cinco) anos.
- Os produtos instalados em locais públicos, de uso coletivo e/ou ambientes externos terão o período de garantia específico de 5 (cinco) anos (exceto produtos eletrônicos).
- Produtos elétricos/eletrônicos e produtos instalados para uso industrial terão o período de garantia de 1 (um) ano.
- A DOCOL não se responsabilizará pelos custos originados por problemas de instalação e manutenção inadequada, e pelo uso de peças de reposição não originais.
- Alguns produtos, pelas suas características, têm um tempo de garantia específico, diferente do tempo constante deste termo. Neste caso, vale o termo constante no seu próprio manual de instrução.
- A garantia sem limite de tempo não é válida para aquisições feitas através de construtoras. Para esta compra, a garantia será de 10 (dez) anos.
- Peças com acabamentos superficiais executados através de pintura ou verniz terão o prazo de garantia de 5 (cinco) anos.
- Para a limpeza periódica, recomenda-se a limpeza semanal com flanela úmida e sabão neutro. Não deverão ser utilizados produtos à base de cloro (hipoclorito, água sanitária, etc.), bem como não é recomendada a utilização de esponjas de aço. Eventualmente poderá ser realizada a aplicação de cera automotiva a base de silicone.

Não sendo caracterizada a garantia, a responsabilidade de qualquer ônus será do consumidor.

A DOCOL está sempre buscando aperfeiçoamento tecnológico em seus produtos. Por isso, poderá alterar seus produtos sempre que julgar necessário, sem prévio aviso.

Esta garantia é concedida para produtos adquiridos e instalados em território nacional.

Warranty: Call Docol authorized distributor in your country or Docol export department: docol@docol.com.br

Garantía: Llame el distribuidor autorizado Docol en ese país o Docol departamento exportación: docol@docol.com.br

DOCOL METAIS SANITÁRIOS LTDA.

Indústria Brasileira - CNPJ 75.339.051/0001-41

Av. Edmundo Dobraiva, 1001 - Zona Industrial Norte - CEP 89219-502 - Joinville/SC - Brasil

Docol Responde - 0800 474 333 - docol@docol.com.br

Other countries contact Docol Authorized Distributor / Demás países entre en contacto con el Distribuidor Autorizado de Docol
Export Department / Departamento de Exportación: docol@docol.com.br

www.docol.com.br
Made in Brazil

DOCOL
04511001R21 fornecedor

DOCOL

MANUAL DE INSTALAÇÃO - PRESSMATIC CHUVEIRO

INSTALLATION GUIDE - PRESSMATIC SHOWER

MANUAL DE INSTALACIÓN - PRESSMATIC DUCHA

MANUEL D'INSTALLATION - PRESSMATIC DOUCHE

**



Cód. 17120006

**



Cód. 17120106

*



Cód. 17120406

*



Cód. 17120506



Cód. 17120206



Cód. 17120306

**** Não pode ser utilizada com aquecedores de passagem.**

** It can not be used with tankless water heater.

** No puede ser utilizado con calentador de pasaje.

** Ne peut être utilisé avec passage chauffé sans réservoir.

*** Não pode ser utilizada com chuveiros elétricos com resistência blindada.**

* It can not be used with armoured resistance electric shower.

* No puede ser utilizado con ducha eléctrica con resistencia blindada.

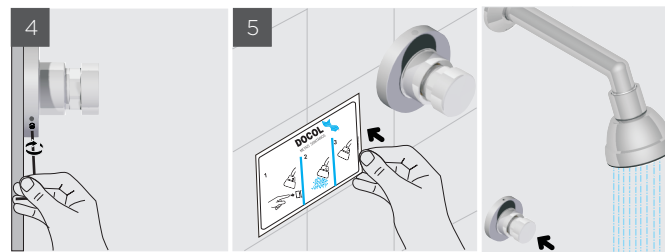
* Ne peut être utilisé avec douche électrique avec résistance blindée.

CARACTERÍSTICAS TÉCNICAS | TECHNICAL FEATURES | CARACTERÍSTICAS TÉCNICAS
CARACTÉRISTIQUE TECHNIQUE

Cód. 17120006	BITOLA Gauge Diâmetro	FAIXA DE PRESSÃO Working Pressure Presión de Trabajo Plage de pression
Cód. 17120306	DN 15 (1/2")	2 - 10 m.c.a 0.2 - 1.0 kgf/cm ² 3 - 15 PSI
Cód. 17120206	BITOLA Gauge Diâmetro	FAIXA DE PRESSÃO Working Pressure Presión de Trabajo Plage de pression
Cód. 17120106	20 (3/4")	8 - 40 m.c.a 0.8 - 4.0 kgf/cm ² 12 - 58 psi
Cód. 17120406		

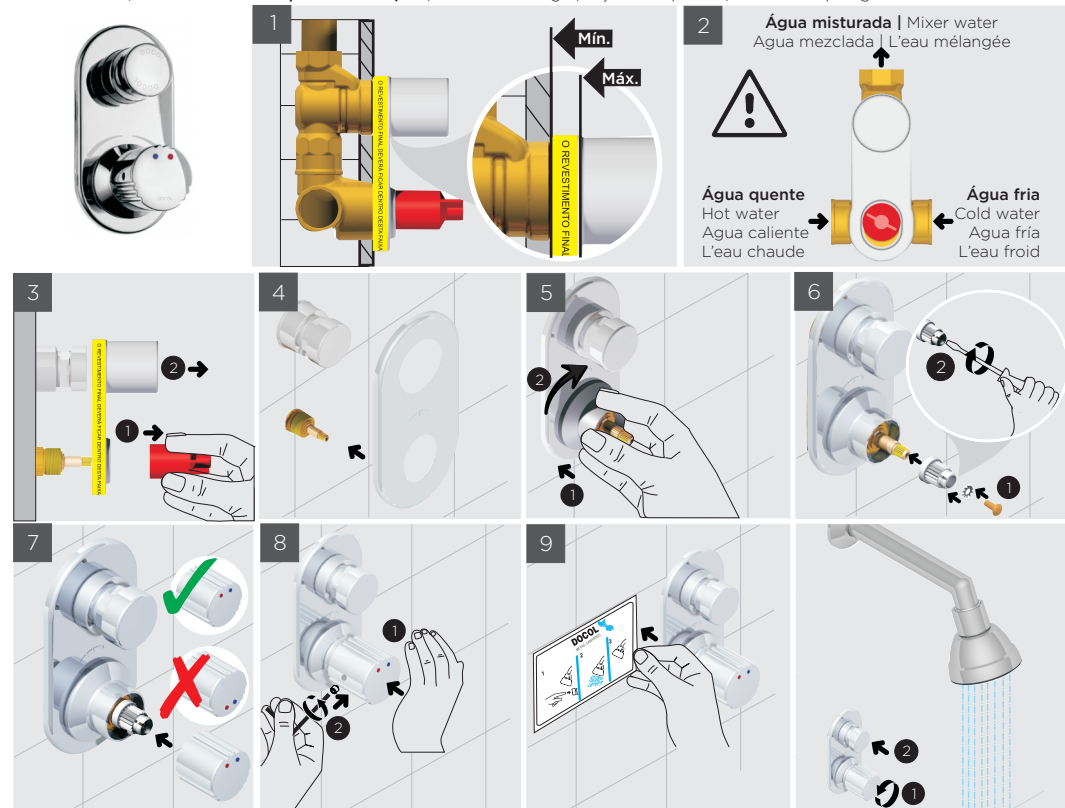
FERRAMENTAS | TOOLS
HERRAMIENTAS | OUTILS

CHAVE SEXTAVADA Hex key Llave sextavada Clé hexagonale	
CHAVE PHILLIPS Phillips Screwdrivers Destornillador de estrela Phillips Tournevis Cruciforme Phillips	

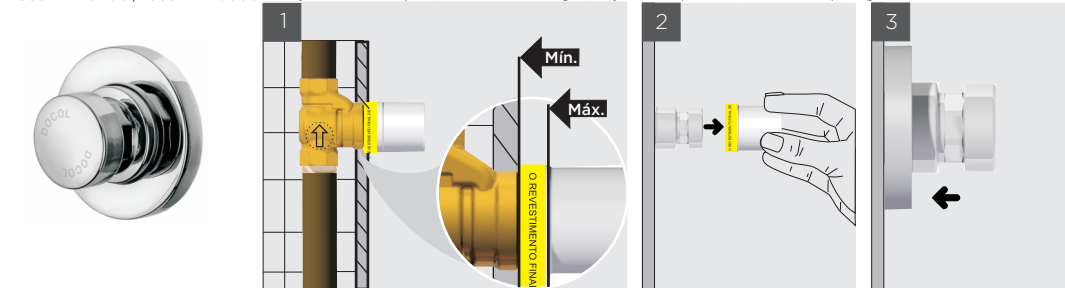


INSTALAÇÃO | INSTALLATION | INSTALACIÓN | INSTALLATION

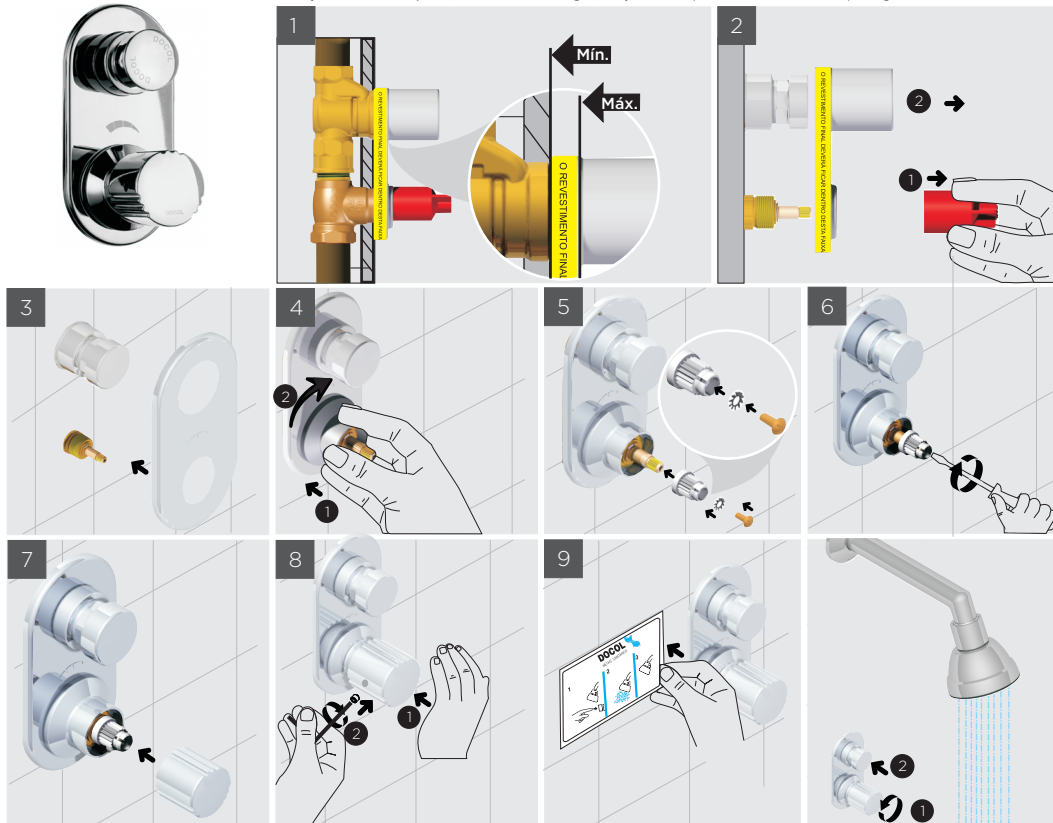
Cód. 17120006 | Cód. 17120106 **Campo de instalação** | Installation range | Faja de empotrar | Gamme de plongement



Cód. 17120206 / Cód. 17120306 **Campo de instalação** | Installation range | Faja de empotrar | Gamme de plongement



Cód. 17120406 / Cód. 17120506 **Campo de instalação** | Installation range | Faja de empotrar | Gamme de plongement



PORTUGUÊS

ESTA EMBALAGEM CONTÉM: 1712006, 17120106, 17120406 e 17120506: 1 válvula, 2 canoplas, 1 volante, 1 parafuso, 1 chave allen, 1 parafuso, 1 suporte, 1 arruela, 1 adesivo orientativo e 1 manual de instalação.
 17120206 e 17120306: 1 válvula, 1 chave allen, 1 parafuso, 1 adesivo orientativo e 1 manual de instalação.
PEÇAS DE REPOSIÇÃO E COMPONENTES: Poderá ser adquirido na Assistência Técnica Docol. Dúvidas ligue 0800 474 333 ou docol@docol.com.br
COMPOSIÇÃO DO PRODUTO: Aço inoxidável, cerâmica, liga de cobre, elastômeros e plástico de engenharia.
CONSERVAÇÃO E LIMPEZA: Deve ser usado apenas flanela, água e sabão neutro, pelo menos uma vez por semana. Eventualmente pode ser aplicada cera automotiva a base de silicone. Não utilize produtos abrasivos e produtos para limpeza pesada ou à base de cloro.
 Para um melhor desempenho do sistema hidráulico, recomendamos seguir projeto realizado por profissional credenciado ao CREA e seguir as normas ABNT, bem como nosso manual de instalação.

ENGLISH

THIS PACKAGE CONTAINS: 1712006, 17120106, 17120406 and 17120506: 1 valve, 2 escutcheons, 1 handle, 1 hex key, 1 screw, 1 support, 1 toothed lockwasher, 1 instruction sticker and 1 installation guide.
 17120206 and 17120306: 1 valve, 1 escutcheon, 1 screw, 1 hex key, 1 instruction sticker and 1 installation guide.
SPARE PARTS AND COMPONENTS: Available at a Docol authorized distributor in your country. Export department docol@docol.com.br
PRODUCT COMPOSITION: Stainless steel, copper alloy, elastomers and engineering plastics.
CARE AND CLEANING: Only use soft cloth, water and soft soap once a week. Car wax may be applied occasionally.
 Do not use abrasive or heavy /chlorine based cleaning products.
 For a better performance of the hydraulic system, we recommend following a project made by a specialized professional as well as all relevant standards and the installation standard.