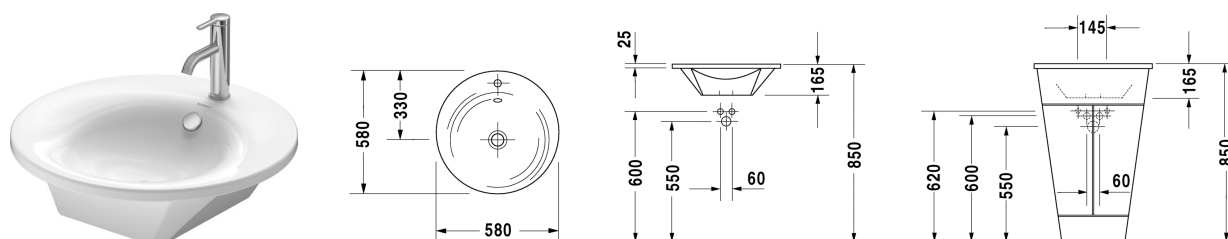


Lavabo / Lavabo para mueble # 0406580000

| < Ø 580 mm > |



| Lavabo / Lavabo para mueble | Medidas | Peso | Nº de pedido |
|--|--------------|-----------|--------------|
| con rebosadero, con bancada para grifería, embellecedor rebosadero cromado incl., para mueble bajo lavabo # S1 9520, Ø 580 mm | | | |
| Colores | | | |
| 00 Blanco | | | |
| Versiones | | | |
| ● | Ø 580 mm | 12,600 kg | 0406580000 |
| La cerámica sanitaria revestida con WonderGliss se mantiene más tiempo pulida y limpia. Para pedidos con WonderGliss hay que añadir un 1 al final del número de referencia | | | |
| Accesorios | | | |
| Sifón para lavabo con tubo desagüe alargado 300 mm | 1 1/4" mm | 0,600 kg | 005026 |
| Productos relacionados | | | |
| Mueble bajo lavabo a suelo 2 puertas, 1 estante de cristal con barandilla, para Starck 1 # 040658, 560 x 600 mm | 560 x 600 mm | | S19520 |
| Textos de memorias | | | |
| DURAVIT Starck 1 lavabo mueble de cerámica sanitaria, con rebosadero, con bancada para grifería monomando. Seno circular para mueble lavabo # 9520. Dimensiones (an x prof x alt) 580 x 580 x 165 mm. Blanco, nº art. 0406580000 | | | |

Todas las fichas técnicas contienen las medidas necesarias que pueden estar sometidas a las tolerancias permitidas. Las medidas exactas solo pueden ser tomadas en la pieza física.