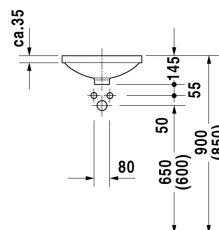
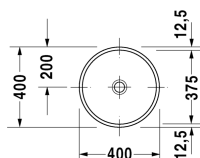


Lavabo empotrado # 0319370000

| < Ø 375 mm > |



Lavabo empotrado	Medidas	Peso	Nº de pedido
montaje desde abajo, sin rebosadero, sin bancada para grifería, parte inferior vitrificada, fijación para montaje en encimera de madera incl., Ø 375 mm			
Colores			
00 Blanco			
Versiones			
☒	Ø 375 mm	5,500 kg	0319370000
Infobox			
En lavabos empotrados desde abajo se indican las medidas interiores			
Accesorios			
Fijación para la colocación en encimeras de piedra natural, (excepto # 046651)		0,200 kg	005028
Sombrero de desagüe para lavabo sin rebosadero	75 mm	0,400 kg	005038
Recommended faucets			
Mezclador monomando para lavabos, mural chorro normal, sistema mezclador cerámico, cartucho de chorro móvil, tipo de conexión: cuerpo base empotrado, suministro: piezas visibles, presión recomendada 3 - 5 bar, profundidad 174 mm,			C11070003
Mezclador monomando para lavabos, mural chorro normal, sistema mezclador cerámico, cartucho de chorro móvil, tipo de conexión: cuerpo base empotrado, suministro: piezas visibles, presión recomendada 3 - 5 bar, profundidad 225 mm,			C11070004
Mezclador monomando para lavabos XL sistema mezclador cerámico, profundidad 180 mm, flexos de conexión 3/8", chorro normal, superficie cromada, limitador de temperatura ajustable, presión recomendada 3 - 5 bar, con vaciador y accionamiento,			A11040001
Mezclador monomando para lavabos XL sistema mezclador cerámico, profundidad 180 mm, flexos de conexión 3/8", chorro normal, superficie cromada, limitador de temperatura ajustable, presión recomendada 3 - 5 bar, sin vaciador ni accionamiento,			A11040002

Lavabo empotrado # 0319370000

|< Ø 375 mm >|

Textos de memorias

DURAVIT Architec lavabo de cerámica sanitaria empotrado desde abajo sin rebosadero, sin bancada para grifería, parte inferior vitrificada. Lavabo de forma circular de diámetro interior 375 mm. Fijación para lavabo empotrado para encimera de madera, opcional para encimeras de obra y mármol. Dimensiones (an x prof x alt) 400 x 400 x 145 mm. Blanco, nº art. 0319370000

Todas las fichas técnicas contienen las medidas necesarias que pueden estar sometidas a las tolerancias permitidas. Las medidas exactas solo pueden ser tomadas en la pieza física.